

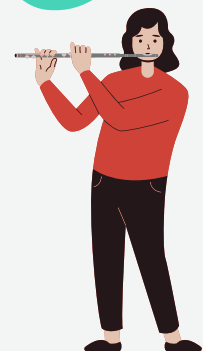
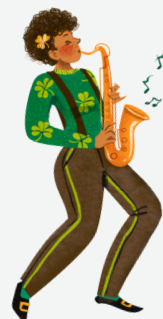
**I.C. "Don Gnocchi"  
Scuola Secondaria di Primo Grado  
"Silvio Pellico"  
Arese**

# **Percorsi ad Indirizzo Musicale**



**LABORATORI  
MUSICALI**

**MINISTAGE:  
UN GIORNO AL MUSICALE**



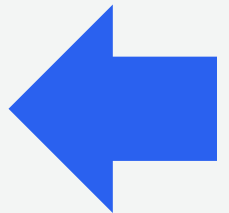
**Cari studenti e care studentesse, la Scuola Secondaria di Primo Grado ad Indirizzo Musicale "Silvio Pellico" di Arese propone, come di consueto, varie occasioni per aiutarvi nella scelta del percorso scolastico, accompagnandovi all'interno delle sue aule e attraverso le parole dei suoi studenti e dei suoi docenti. Ecco qualche indicazione, affinché possiate, insieme ai vostri genitori, scegliere con maggiore consapevolezza tra le diverse proposte.**

 **OPEN  
DAY**

**All'interno di tale iniziativa potrete, tra le altre attività, assistere all'esecuzione di alcuni brani musicali eseguiti dall' orchestra scolastica della scuola e incontrare i docenti di strumento che potranno rispondere alle vostre domande e soddisfare ogni vostra curiosità. Verranno, inoltre, illustrate le modalità di iscrizione alla prevista prova orientativo-attitudinale.**

**Saranno svolte, in orario scolastico, attività di avvicinamento agli strumenti musicali, dedicati agli studenti e alle studentesse delle classi quinte delle Scuole Primarie dell'Istituto Comprensivo "Don Gnocchi" di Arese.**

**LABORATORI  
MUSICALI**



 **MINI  
STAGE**

**Ancora indecisi?**

**Vi aspettiamo alle nostre lezioni di prova dedicate agli studenti e alle studentesse provenienti da qualsiasi scuola primaria.**

**L'iscrizione è obbligatoria, attraverso il link dedicato.**



## Open day

per studenti e genitori  
presso  
Scuola Secondaria  
"S. Pellico"  
via Col di Lana 13, Arese

**Ministage:**  
"Un giorno al Musicale"  
per studenti e studentesse,  
di qualsiasi provenienza,  
frequentanti le classi quinte  
delle scuole primarie,  
presso la Scuola Secondaria  
"S. Pellico"  
via Col di Lana 13, Arese



Iscrizione obbligatoria al seguente link

Per Info: soresini.marina@icaresegelsi.it  
<https://icaresegelsi.it/indirizzo-musicale/>

